

## AG 300 Halteplatte



Hinweis: Verantwortlich für die DEWERT-Produkte (in der spezifischen Anwendung) und die Einhaltung der entsprechenden Richtlinien, Normen und Gesetze ist der Hersteller des Komplettsystems, in das die Produkte von DEWERT eingebaut werden. Eine Haftung für die Richtigkeit wird nicht übernommen.

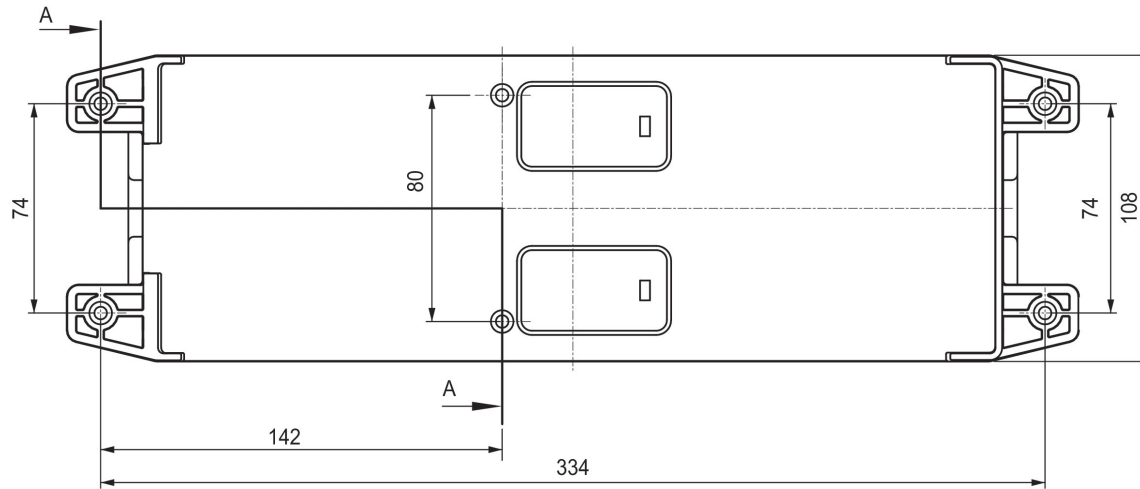
## Ausstattung / AG 300 Halteplatte

### Standardausstattung

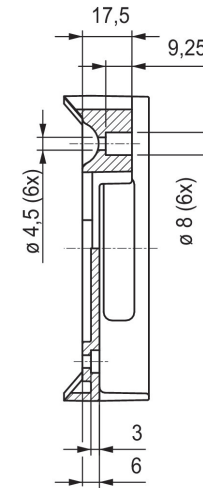
- Diese Halterung dient der einfachen Befestigung des Akkumulators AG 300
- Farbe: hellgrau
- Montage: Die Akkuhalterung wird mit 6 Schrauben je nach Anwendung am Objekt befestigt

## AG 300 Halteplatte

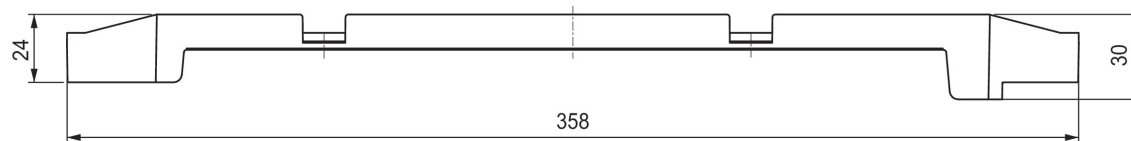
Vorderansicht



Schnitt A-A



Draufsicht



Hinweis: Verantwortlich für die DEWERT-Produkte (in der spezifischen Anwendung) und die Einhaltung der entsprechenden Richtlinien, Normen und Gesetze ist der Hersteller des Komplettsystems, in das die Produkte von DEWERT eingebaut werden. Eine Haftung für die Richtigkeit wird nicht übernommen.