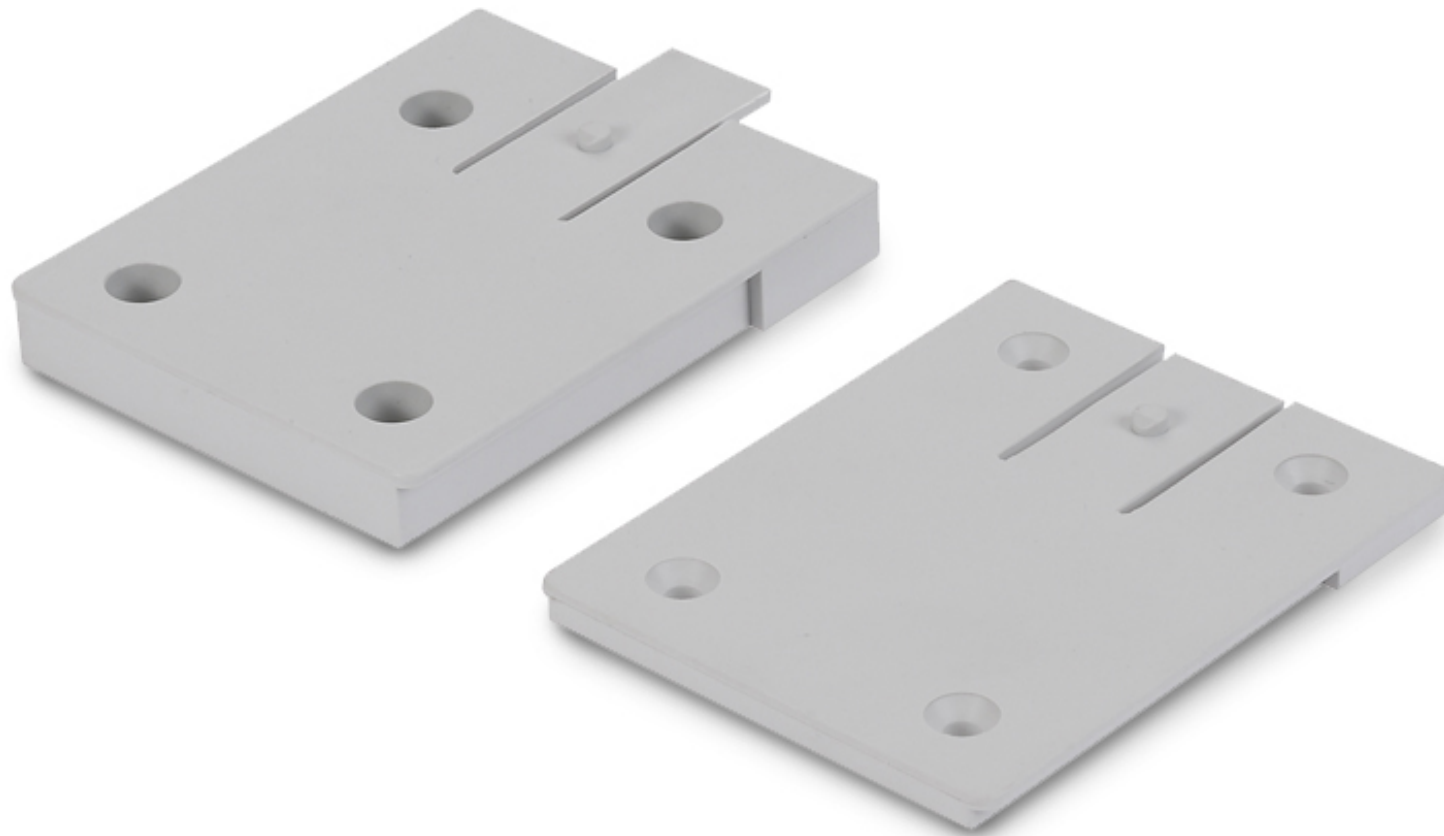


## Halteplatten



Hinweis: Verantwortlich für die DEWERT-Produkte (in der spezifischen Anwendung) und die Einhaltung der entsprechenden Richtlinien, Normen und Gesetze ist der Hersteller des Komplettsystems, in das die Produkte von DEWERT eingebaut werden. Eine Haftung für die Richtigkeit wird nicht übernommen.

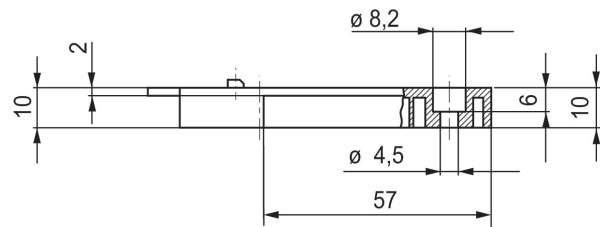
## Ausstattung / Halteplatten

### Standardausstattung

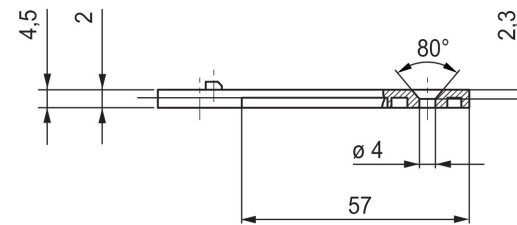
- Die Halteplatte dient zur einfachen Befestigung für MBK, MBL und Kontrollbox
- Farben: hellgrau, schwarz
- Montage: Die Halteplatte wird mit 4 Schrauben je nach Anwendung am Objekt befestigt
- Variante 1: Einfache Entriegelung per Hand
- Variante 2: Entriegelung nur mit Werkzeug

## Halteplatten

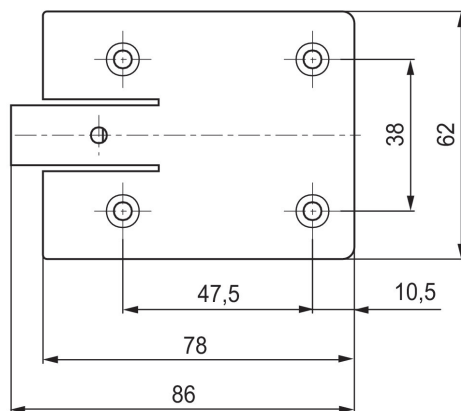
Vorderansicht



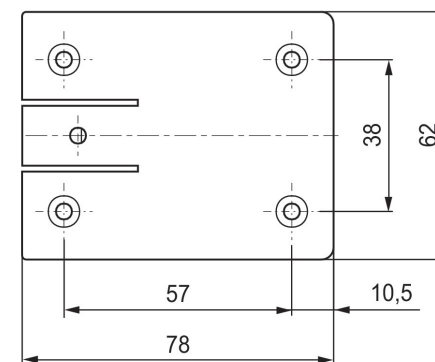
Vorderansicht



Draufsicht



Draufsicht



Hinweis: Verantwortlich für die DEWERT-Produkte (in der spezifischen Anwendung) und die Einhaltung der entsprechenden Richtlinien, Normen und Gesetze ist der Hersteller des Komplettsystems, in das die Produkte von DEWERT eingebaut werden. Eine Haftung für die Richtigkeit wird nicht übernommen.